

NOM DE RESIDENCE : LA TOUR ICHIGAYA SADOHARA II # S-301

TYPE : APPARTEMENT

ADRESSE : 3-19, Ichigayasadoharacho, Shinjuku -Ku

TRANSPORT : 9 min. d'Ichigaya sta. Yurakuho/Nanboku/Shinjuku Ligne
6 min. de Ushigomekagurazaka sta. Oedo Ligne
8 min. d'Idabashi sta. JR/Yurakucho/Nanboku Ligne
14 min. d'Ichigaya sta. JR/Shinjuku Ligne

LOYER : ¥875,000

DEPOT : 4 mois

KEY MONEY : 0 mois

TYPE D'APPARTEMENT : 3 chambres + salon-salle à manger

SURFACE HABITABLE : 134,84 m²

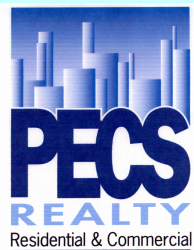
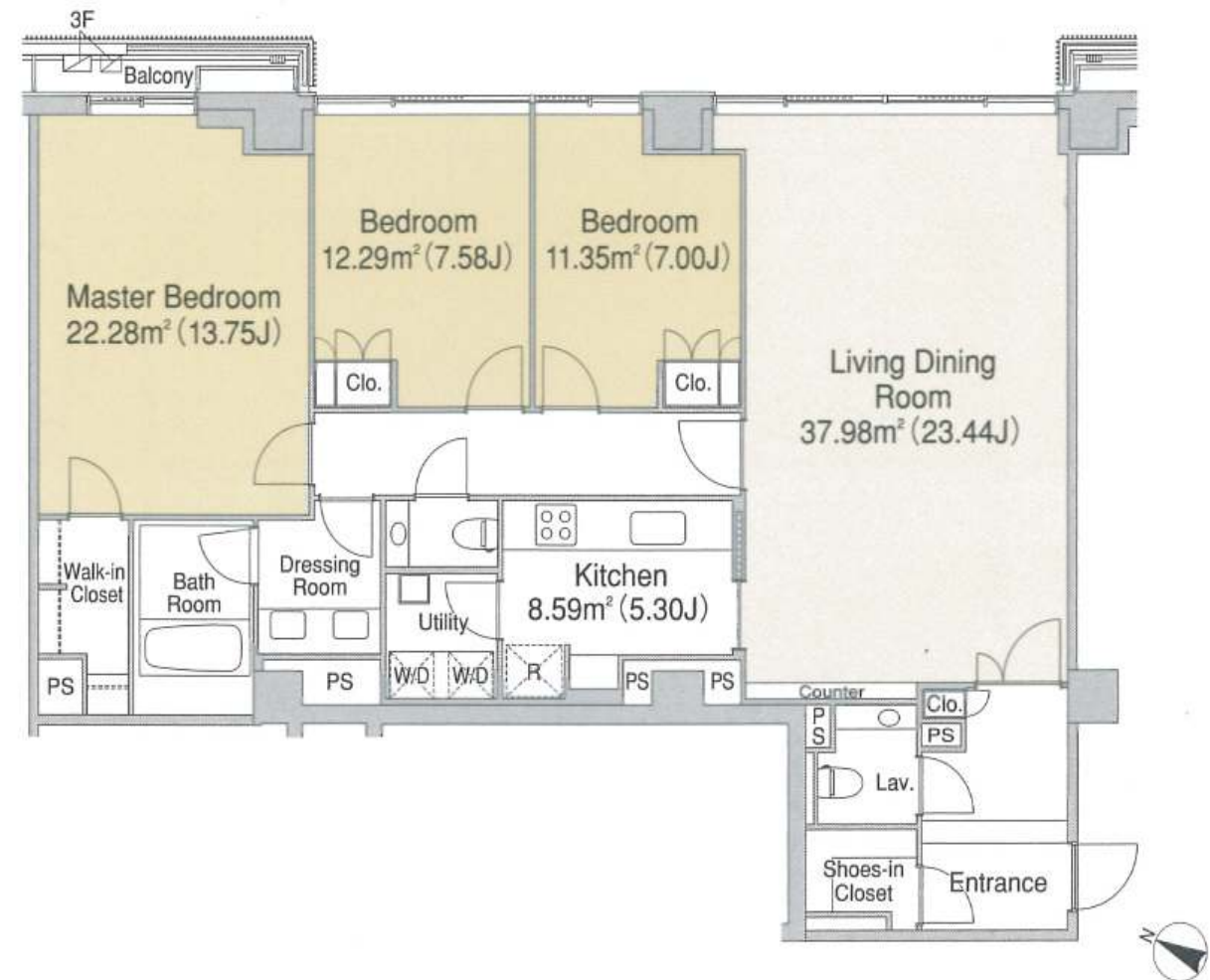
DATE DE CONSTRUCTION : 2008

PARKING : ¥47,250 & ¥57,750

EQUIPEMENTS : A/C, CATV, CS, BS, réfrigérateur, lave et sèche linge, lave vaisselle, four, chauffage au sol, Internet (frais mensuels inclus), système de sécurité entrée à fermeture et ouverture automatique security system

DISPONIBLE : Maintenant

AUTRES : Contrat à durée déterminée (3 ans)
Frais de dépréciation (1 mois)



PECS CO., Ltd.

TEL : 3423-3330 FAX : 3423-0555

License NO. (5) 63250

MIKAWADAI HEIGHTS, 4-3-6, ROPPONGI, MINATO-KU

A COMPREHENSIVE REAL ESTATE AGENCY SERVING THE FOREIGN COMMUNITY